

LANIUS®



FAIR & ORGANIC FASHION
- since 1999

A/ W

Die LANIUS-Kollektion startet mit den vier Trendthemen NORDIC NOIR, DOWN TO EARTH, FEMALE EMPOWERMENT UND NATURAL AWARENESS in die

Herbst/Winter-Saison. Facettenreiche Looks werden der Varianz der Trägerin gerecht, deren Bewusstsein für Mode einhergeht mit ihrem Bestreben, Nachhaltigkeit in ihrem Alltag zu manifestieren.

NORDIC NOIR

Skandinavische Lässigkeit und eine minimalistische Farbpalette prägen die Looks im Kollektionsthema NORDIC NOIR. Klassiker in Schwarz/Weiß, wie Fischgrat, Glencheck, großformatige Karos und Hahnentritt zeugen mit ihrer geballten Präsenz von der Zeitlosigkeit der Mode. Für zeitgemäße Spannungsmomente und einen notwendigen modischen Twist werden die Strukturen und Muster miteinander kombiniert. So trifft der elegante Fischgratmantel auf die Culotte im großformatigen Karo-Muster.

Für eine Auflockerung allzu geometrischer Looks und maskuliner Silhouetten sorgt das Kleid in neuer Länge und mit kleinem Volant. Auffällige Strickjacquards vervollständigen den Scandi-Style und sorgen für eine winterliche Atmosphäre.

NATURAL AWARENESS

Achtsamkeit und ein natürliches, nahezu selbstverständliches Bewusstsein für die Natur bestimmen die Looks im Kollektionsthema NATURAL AWARENESS. Der Farbpalette wohnt eine helle Wärme inne, die angeführt wird von Caramel und Off-White-Schattierungen. Für Aufmerksamkeit sorgt ein gebranntes Gelb. Im Farbspiel mit Grün wird das Gefühl von warmer Natürlichkeit unterstrichen und findet zusätzliche Verstärkung in den weichen fließenden Materialien. Die Looks sind von einer unaufgeregten Eleganz: Kombiniert wird der lässige Eggshape-Wollmantel zu Unterteilen mit kontrollierter Weite. Für einen sportiven Twist sorgen das feminine Sweatshirt, oder der Oversize-Pullover mit Streifendetail am Ärmel. Der Car-Coat im Karomuster ersetzt den Blazer und ist Indoor wie Outdoor

unverzichtbares Keypiece. Progressiv wird der Look zur gelben Kick Flare Pants und dem haarigen Alpakapullover im Colorblock.

THE NEW SCANDINAVIAN DARKNESS

LONGING FOR HARMONY

DOWN TO EARTH

Inspiriert von den Farben unserer Erde sind die Looks im Kollektionsthema DOWN TO EARTH von einer entspannten und erwachsenen Lässigkeit, die so unkompliziert ist wie der Name des Kollektionsthemas vermuten lässt! Blau-Schattierungen bestimmen dabei nicht nur die Farbpalette im Kollektionsthema - sie

sind vielmehr dominante „Tonangeber“ innerhalb der gesamten Herbst/Winter-Saison. Von dunklem Nachtblau und Deep Blue bis hin zu hellerem

BLUETIFUL COLORCLASH

Moonlight. Neu ist die Kombination zu gebrannten Erdtönen, wie Terra und Copper, die sich sowohl in den Dekors - akzentuiert in Prints und Nadelstreifen - wie auch in den Accessoires wiederfinden und ein unerwartet warmes, lebendiges Colorblocking erzeugen. Der feine Nadelstreifen wird kombiniert zum Blockstreifen und setzt damit einen starken Kontrast zu grafischen Dessinierungen, die mit ihrer Klarheit und Modernität die Looks ins Jetzt transportieren. Unverzichtbares Keypiece ist der wattierte überlange Steppmantel mit wärmender Kapuze.

FEMALE EMPOWERMENT

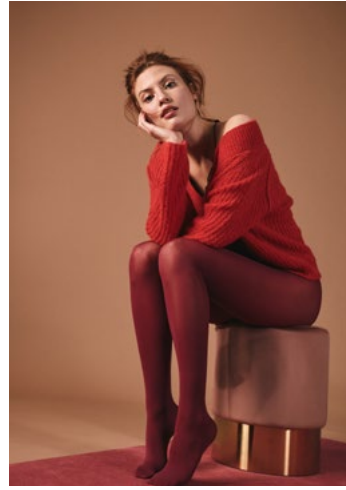
Ein starkes Statement dominiert das Kollektionsthema FEMALE EMPOWERMENT: Dress for yourself and no one else! Die Looks zelebrieren den Moment - eine Gegenwart, die „Sie“ bewusst mit sich selbst genießt. Klare, reduzierte Silhouetten heben die ganz persönliche Ausstrahlung der Trägerin hervor und werden durch tonale Farbigkeit verstärkt. Rot

DRESS FOR YOURSELF AND NO ONE ELSE

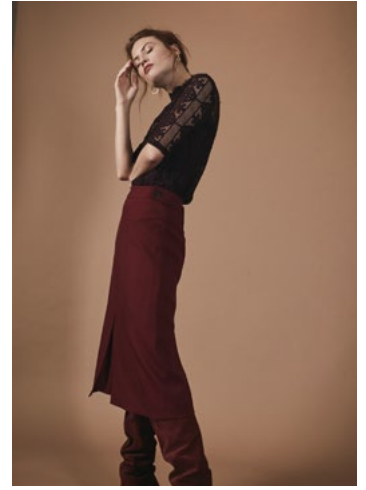
bestimmt vordergründig die Farbpalette von tiefem Cassis über Fire Red bis hin zu brillantem Pink - im Allover-Look wie auch als einzelner Farbakzent, oder im modischen Colorblock. In doppelter Funktion wirkt Dark Lavender, indem es notwendige Kontraste setzt und gleichzeitig die Palette der Rottöne vervollständigt. Die Keylooks manifestieren ein Gefühl von weiblicher Stärke verbunden mit starker Weiblichkeit: Feminine Spitze trifft im Stilbruch auf reduzierte Silhouetten und lässigen Grobstrick. Zum modischen Statement wird das Kleid in neuer Midi-Länge im verfremdeten floralen Druck.



Rippenpullover mit angeschnittenem Kragen aus Alpaka in Fire Red, ausgestellter **Seidenrock** mit Falten in Pink.



Pullover mit V-Ausschnitt in Rippenoptik aus Alpaka in Fire Red, **Spizentop** aus Bio-Baumwolle, LANIUSxKUNERT **Strumpfhose**.



Stehkragen-Oberteil aus kbA-Spitze, leicht ausgestellter **Rock** in Wadenlänge mit Faltdetail.



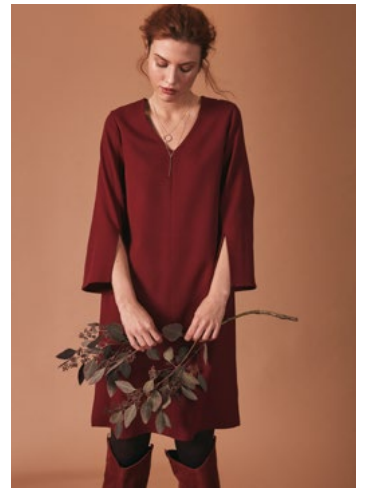
Karo-Wollmantel mit Bindegürtel, **Baumwoll-Seidenkleid** mit kontrolliertem Volumen, **Culotte** im großformatigen Karo.



Pullover mit V-Ausschnitt in Rippenoptik aus Alpaka in Fire Red, **Spizentop** aus Bio-Baumwolle, **Kick Flare Wollmixhose** in Fire Red.



Zweireihiger **Kabanmantel** in Dark Lavender aus Bio-Merinowolle, **Seidenoberteil**, **Wollhose** in Marlene-Silhouette.



Knielanges **Kleid** mit V-Ausschnitt und Schlitz an Ärmeln und Saum aus kbT-Wolle.



Wickelkleid mit Raglanärmel aus strukturiertem Tencel®, **Rolli** aus Bio-Merinowolle im Colorblock.



Karo-Wollmantel mit Bindegürtel, **florales Tencel®-Kleid** in reduzierter Schnittführung und Tailen-Bindedetail.



Florales Tencel®-Kleid in reduzierter Schnittführung und flexiblem Tailen-Bindedetail, **Spitzen-Unterkleid**.



Rollkragenpullover mit platziertem Rauten-Jacquard aus Bio-Baumwolle und Bio-Merinowolle.



Seidenkleid in grafischer Kranich-Dessinierung mit Bauchtasche.



Wattierter Mantel - VEGAN DOWN - aus Bio-Baumwolle & recyceltem Polyester.



Statement-Sweatshirt mit hohem Bund aus Bio-Baumwolle zum leicht ausgestellten **Wollmix-Rock** mit kleinem Schlitz.



Ungefütteter **Walkmantel** mit Bindegürtel, **Rollkragenpullover**, **V-Ausschnitt-Strickpullover** aus Bio-Baumwolle, Bi-Elastische **Slim-Fit-Hose**.



Kick Flare Wollmixhose in Saffron, **Colorblock-Pullover** aus Alpaka.



Car-Coat aus Bio-Merinowolle im Karo-Muster, **Kick Flare Wollmixhose** in Saffron, **Colorblock-Pullover** aus Alpaka.



Wattierte Jacke, **Rollkragenpullover** mit platziertem Rauten-Jacquard, **Tencel®-Hose** mit Bundfalte und schmalen Beinverlauf.



Colorblock-Pullover aus Alpaka, lange **Streifen-Hemdbluse** aus Bio-Baumwolle, Bi-Elastische **Slim-Fit-Hose** mit Kontraststreifen, vegetabil gegerbte **Leder-Sneaker**.



Eggshape-Wollmantel aus kbT-Wolle zur **Kordhose** mit weitem Bein aus Bio-Baumwolle.

Brigitte LANIUS®

FAIR FEMININE FASHION

FOCUS ON: ME. Feminine Lässigkeit, kraftvolle Farbakzente, großformatige Karos und der filigran gezeichnete Blumendrucke prägen die Styles der BRIGITTExLANIUS Kollektion. Zugeschnitten auf die Bedürfnisse der modernen Frau - ganz gleich ob urbane Kosmopolitin, Working Mum, oder Familien-Managerin - ermöglichen fünfzehn Pieces eine große Bandbreite ungezwungen-modischer Looks für mehr „Me-Time“ und weniger „What-Shall-I-Wear“-Momente!

FOCUS
ON ME



Walkmantel aus Wolle (kbT) mit Bindegürtel, **Florale Tencel®-Bluse** mit Bindedetail in Taille, **Bi-elastische Slim-Fit-Hose**.



Bi-elastische **Slim-Fit-Hose** in Cassis, langes **Streifenhemd** mit verdeckter Knopfleiste, **Strickmantel** in Cassis aus Bio-Baumwolle und Bio-Merino-Wolle



Verdeckt durchgeknöpftes **Volant-Kleid** aus Tencel® im floralen Print, **Grobstrickschal** mit Rippe aus Bio-Baumwolle und Bio-Merino in Copper.



Norweger-Pullover mit leicht ausgestelltem Ärmel, **Culotte** im großformatigen Karo aus Bio-Baumwolle mit Modal.